

Beobachtungssystem zur Analyse aggressiven Verhaltens in schulischen Settings

von Alexander Wettstein

BASYS ist ein Verfahren zur systematischen Beobachtung von aggressivem Verhalten in Sonder-, Förder- und Regelschulen bei Schülern von 9 bis 16 Jahren. Mit seiner Hilfe können problematische Person-Umwelt-Beziehungen im Klassenkontext differenziert erfasst und Interventionsschritte abgeleitet werden. Das Verfahren kann von Lehrkräften, Heil- und Sonderpädagogen, Psychologen, Erziehungsberatern und Schulsozialarbeitern eingesetzt werden.

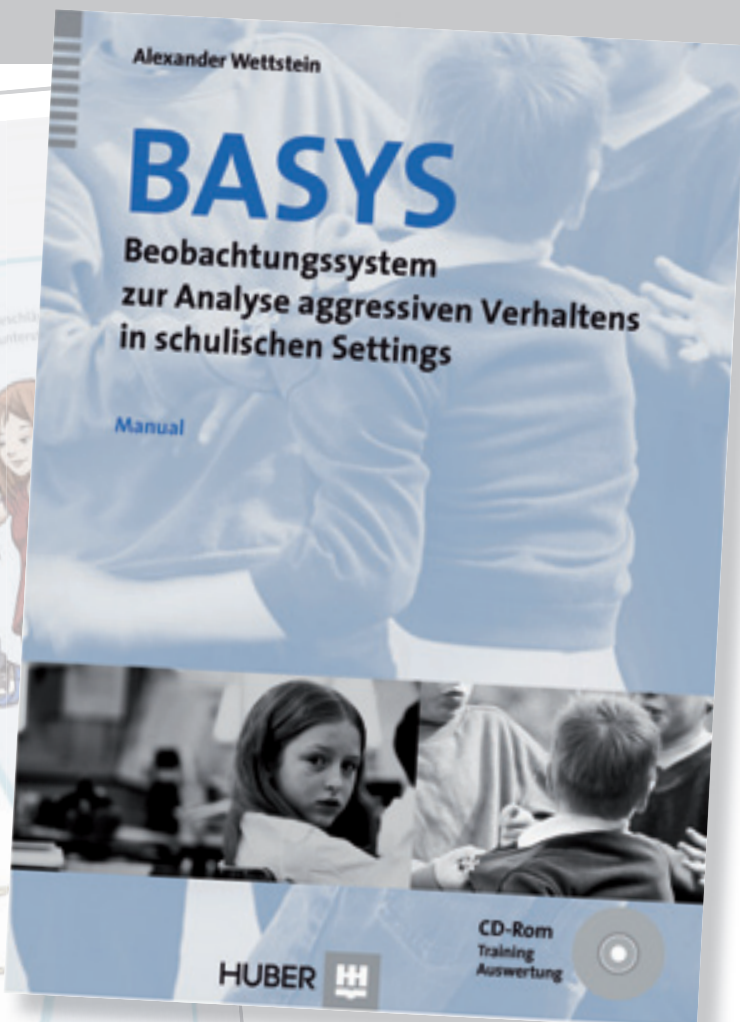
Mit **BASYS-L** und **BASYS-F** enthält das Verfahren eine Version für Lehrkräfte sowie eine erweiterte Version für Fremdbeobachter:

BASYS-L wird in teilnehmender Beobachtung während des Unterrichts von der Lehrkraft selbst verwendet und erfasst *fünf Formen aggressiven Schülerverhaltens* sowie *eine Form von oppositionellem Verhalten*. Mit der Identifikation problematischer Person-Umwelt-Bezüge werden die Wahrnehmungen der Lehrkräfte objektiviert und Grundlagen für die Förderdiagnostik und Interventionsplanung sowie für weiterführende Interventionen der Erziehungsberatung und Therapie geschaffen. Zudem kann das Instrument in der Lehrerbildung für ein Training eines differenzierten und reflexiven Umgangs mit Störungen des Sozialverhaltens eingesetzt werden.

BASYS-F richtet sich an Fachpersonen, welche in nicht-teilnehmender Beobachtung zusätzlich zur Form des aggressiven Verhaltens das *methodisch-didaktische Setting*, die *Funktion des Verhaltens* und die *Reaktion der Lehrkraft* auf die störende Schülerhandlung erfassen. Die Überschneidung zwischen der Fremdbeobachter- und Lehrerversion erlaubt die Überprüfung der Objektivität. Der Austausch zwischen Psychologen und Lehrkräften im diagnostischen Prozess bietet zugleich einen niederschweligen Einstieg für Interventionsmaßnahmen und die Entwicklung eines störungspräventiven Unterrichts.

BASYS bietet folgende Besonderheiten:

- Auswerteprogramm für eine komfortable Auswertung der Beobachtungen
- Beobachtungsbogen als PDF-Dateien zum Ausdrucken
- Beobachtertrainingsprogramm zur Unterstützung beim Erlernen der Kategorien aggressiven Schülerverhaltens
- Kategorienheft zur Erleichterung der schnellen und präzisen Beobachtungserfassung



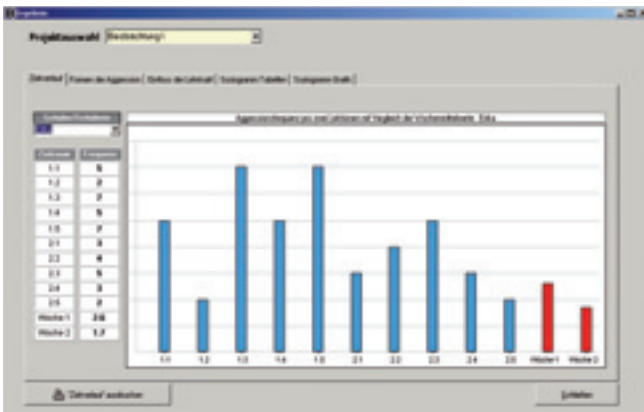
Normen Aus vier Feldstudien liegen Richtwerte für Klassen in Sonder-, Förder- und Regelschulen vor.

Zuverlässigkeit Die Detektionsrate bei Lehrkräften liegt zwischen 60 % und 80 %. Die Beobachterübereinstimmung zwischen Fremdbeobachtern und Lehrkräften ist sehr hoch.

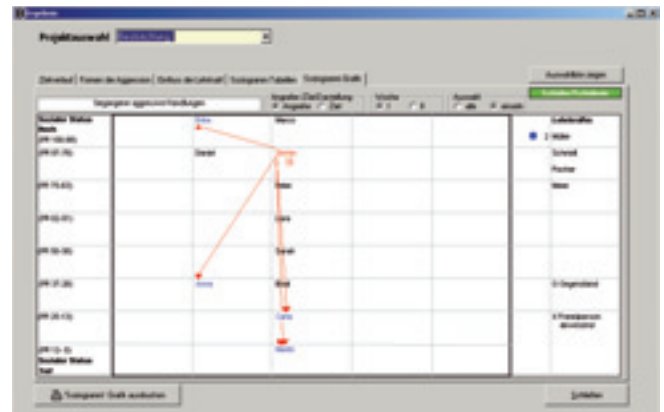
Gültigkeit BASYS weist eine hohe ökologische Validität auf und differenziert trennscharf zwischen klinischen und nicht klinischen Gruppen. Es zeigt sich eine hohe Übereinstimmung mit dem *Erfassungsbogen für aggressives Verhalten in konkreten Situationen* (EAS; Petermann & Petermann, 2000).

Bearbeitungsdauer Die Erhebung erfolgt mittels systematischer Verhaltensbeobachtung während 2 x 45 Minuten täglich.

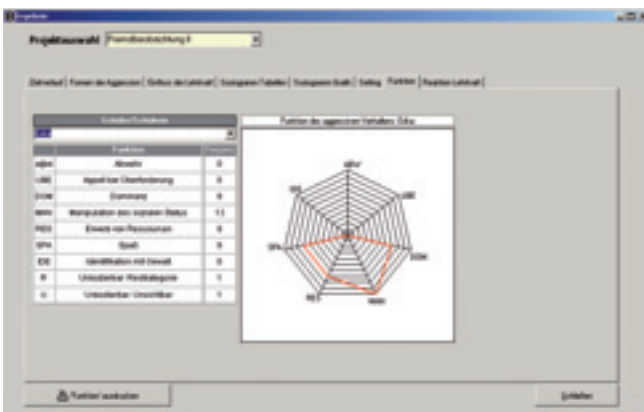
Auswertungsbeispiele aus dem BASYS Auswerteprogramm



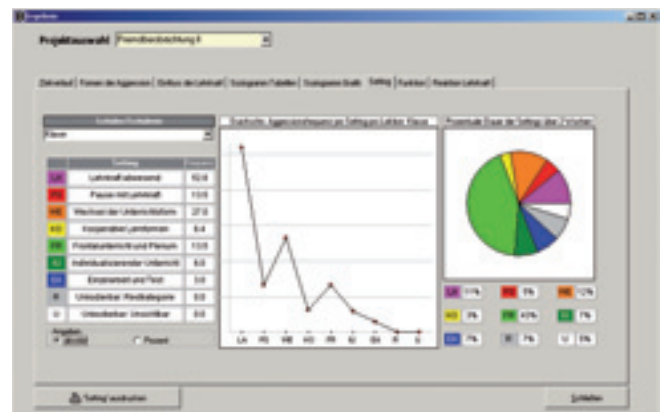
BASYS-L: Zeitverlauf auf Schülerebene



BASYS-L: Soziogramm auf Schülerebene



BASYS-F: Funktion des aggressiven Verhaltens auf Schülerebene



BASYS-F: Setting auf Klassenebene

Bestellschein

Ich/wir bestelle/n aus dem Verlag Hans Huber, Bern

HOGREFE Verlagsgruppe

Göttingen • Bern • Wien • Oxford • Prag • Kopenhagen • Stockholm • Paris • Amsterdam • Toronto • Cambridge, MA

- Ex. **Test komplett:** Manual, Kategorienheft, CD »Materialien & Auswertung«, CD »Beobachtertraining«, Plakat »Erwünschtes Zielverhalten« und Box • Bestellnummer 03 150 01, ISBN 978-3-456-83731-4, € 198.00 / CHF 328.00
- Ex. **Manual** • Bestellnummer 03 150 02, € 48.00 / CHF 79.00
- Ex. **Kategorienheft** • Bestellnummer 03 150 03, € 18.00 / CHF 30.00
- Ex. **CD »Materialien & Auswertung«** • Bestellnummer 03 150 04, € 89.00 / CHF 148.00
- Ex. **CD »Beobachtertraining«** • Bestellnummer 03 150 05, € 30.00 / CHF 49.00
- Ex. **Plakat »Erwünschtes Zielverhalten«** • Bestellnummer 03 150 06, € 13.00 / CHF 22.00
- Ex. **Ausbildungs-Kit:** 40 Manuale, 40 Kategorienhefte, 5 CDs »Materialien und Auswertung«, 40 CDs »Beobachtertraining« und 5 Plakate »Erwünschtes Zielverhalten« • Bestellnummer 03 150 08, € 3480.00 / CHF 5736.00

Dürfen wir Sie per E-Mail auf Neuerscheinungen aus unserem Verlagsprogramm aufmerksam machen?

Ja E-Mail @

Name/Vorname

Straße/Nr. PLZ/Ort

Datum Unterschrift

Zu beziehen bei Ihrer Testzentrale:

Testzentrale Göttingen
Robert-Bosch-Breite 25
D-37079 Göttingen
Tel.: 0049-(0)551 50688-14/-15 • Fax: -24
E-Mail: testzentrale@hogrefe.de
www.testzentrale.de

Testzentrale
der Schweizer Psychologen AG
Länggass-Strasse 76
CH-3000 Bern 9
Tel.: 0041-(0)31 30045-45 • Fax: -90
E-Mail: testzentrale@hogrefe.ch
www.testzentrale.ch

Hogrefe Austria GmbH
Graf-Starhemberg-Gasse 26/4
A-1040 Wien
Tel.: 0043-(0)1 50463-46 • Fax: -4699
E-Mail office@hogrefe.at
www.hogrefe.at