

Osterhase

Stabfigur

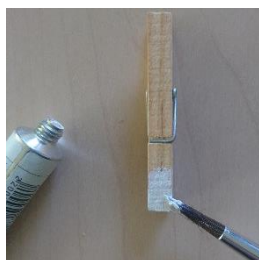


Material:

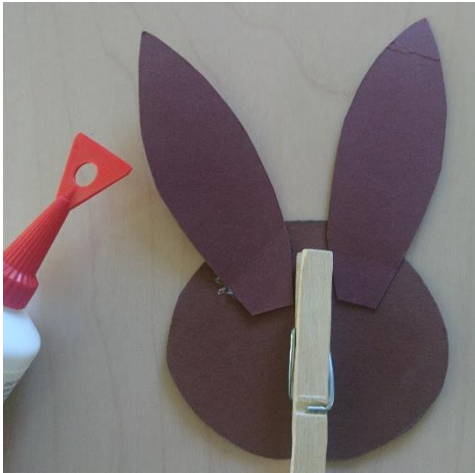
- Brauner Fotokarton
- Ein Holzklammerli
- Weisse Malfarbe
- Schwarzer, wasserfester Filzstift
- Holzstäbeli, ca. 18 cm lang, 5mm dick, ca. 1 cm breit
- Brauner Stoff, 70 x 35 cm
- Nähfaden, ev. Gummifaden
- Leim

Arbeitsvorgang:

1. Aus braunem Fotokarton schneidest du den Kopf eines Osterhasen. Das Gesicht kannst du mit Filzstift aufmalen.
2. Bei einem Holzklammerli malst du mit weisser Farbe den unteren Teil einer Klammerlenseite weiss an. Nach dem Trocknen machst du mit einem schwarzen Filzstift eine senkrechte Linie, so dass die weisse Fläche in zwei Hälften erscheint (Zähne des Hasen).



3. Nun klebst du das Klämmerli auf die Rückseite des Hasenkopfes. Beachte dabei, dass die Zähne des Hasen sichtbar bleiben.



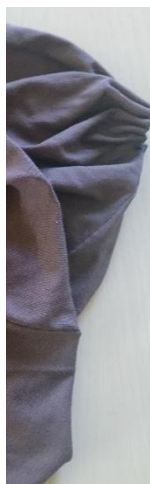
4. Für den Körper des Hasen faltest du den Stoff in die Hälfte und nähst die Seitenränder zu. Von der oberen Bruchkante aus lässt du ca. 8 cm offen (Schlupflöcher für die Hände).



Ab hier offen lassen

Seitennähte zunähen

5. Den Stoff wenden und bei den offenen Schlupflöchern für die Hände einen Gummifaden mit Vorstichen einziehen.



- Ein Holzstäbli schneiden (18 x 1x 05 cm) und dieses mit einem Streifen Stoff ca. 10 cm umwickeln (man kann das Stäbli besser halten und die Figur damit einfacher führen)



- Nun wird das Holzstäbli unter den Stoff geschoben, (nicht umwickelte Seite oben). Dann kannst du mit dem Klämmerli den Kopf durch den Stoff auf dem Stäbli festklemmen.



- Auf die gleiche Weise kannst du viele andere Figuren herstellen. Sie lassen sich wie Handpuppen oder Stabfiguren führen.

Viel Spass beim Spielen